

Van: Revalidatie Nederland
 Betreft: Branchegegevens revalidatiecentra 2013
 Bronnen: Bedrijfsenquêtes revalidatiecentra 2012 en 2013
 DIS bestanden revalidatiecentra dec. 2014 en maart 2015
 Indexatiecijfers CBS, NZa
 Datum: 12 mei 2015

1. Omzet

Revalidatieproductie in revalidatiecentra

De omzet van de bij Revalidatie Nederland aangesloten revalidatiecentra bedroeg in 2013 EUR 497 miljoen. De voor prijsindexatie gecorrigeerde groei in 2013 bedroeg 2%.

2. Geleverde zorg

Tabel 2.1: revalidatieproductie in revalidatiecentra in de periode 2009-2013

Totale productie in de periode 2007 - 2011						
	2009	2010	2011	2012	2013	% verandering 2010-2011
Kinderen						
eerste consulten	9.144	9.238	8.992	8.511	9.736	14,4%
poliklinische RBU's	727.554	778.096	815.837	826.331	830.681	0,5%
klinische opnamen	422	436	451	427	473	10,8%
verpleegdagen	32.931	33.979	31.087	30.050	30.960	3,0%
klinische RBU's	72.504	81.418	75.100	75.430	83.718	11,0%
Volwassenen						
eerste consulten	37.626	41.527	41.155	40.592	46.532	14,6%
poliklinische RBU's	991.700	1.069.059	1.175.572	1.205.022	1.256.402	4,3%
klinische opnamen	7.372	7.466	7.785	8.054	7.984	-0,9%
verpleegdagen	471.732	468.004	469.136	471.619	459.014	-2,7%
klinische RBU's	871.198	906.003	936.396	950.186	951.718	0,2%
Totaal						
eerste consulten	46.770	50.765	50.147	49.103	56.268	14,6%
poliklinische RBU's	1.719.254	1.847.155	1.991.409	2.031.353	2.087.083	2,7%
klinische opnamen	7.794	7.902	8.236	8.481	8.457	-0,3%
verpleegdagen	504.663	501.983	500.223	501.669	489.974	-2,3%
klinische RBU's	943.702	987.421	1.011.496	1.025.616	1.035.436	1,0%
rbu-totaal	2.662.956	2.834.576	3.002.905	3.056.969	3.122.519	2,1%
verandering rbu	4,6%	6,4%	5,9%	1,8%	2,1%	

Met een licht stijgend aantal klinische RBU's, en tegelijkertijd een dalend aantal opnames en verpleegdagen, kan worden geconcludeerd dat de klinische trend naar 'korter en intensiever' zich doorzet.

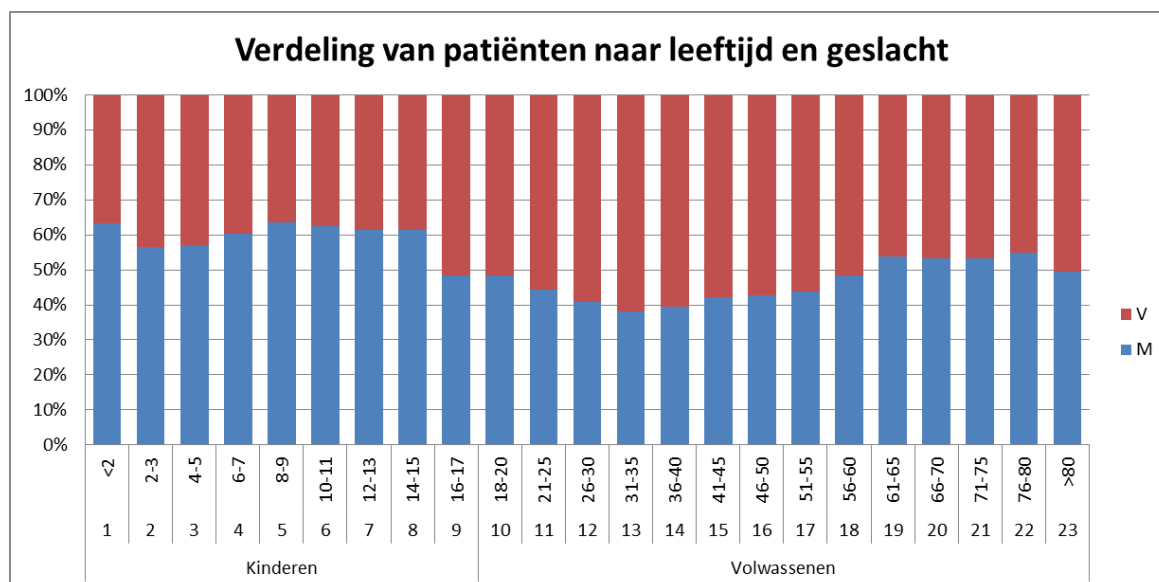
Tabel 2.2: Aantal revalidatiepatiënten 2013

Row Labels	Consultair	Kliniek	Polikliniek	Grand Total
Kinderen	6.992	161	15.645	22.798
Volwassenen	41.124	4.462	52.755	98.341
(blank)	1			1
Grand Total	48.117	4.623	68.400	121.140

Het aantal consultaire patiënten ligt een stuk hoger dan 'normaal'. Dit komt vooral omdat één van de grotere revalidatiecentra in 2013 de revalidatieactiviteiten van enkele ziekenhuizen heeft overgenomen, en deze gegevens in haar jaaropgave heeft geconsolideerd.

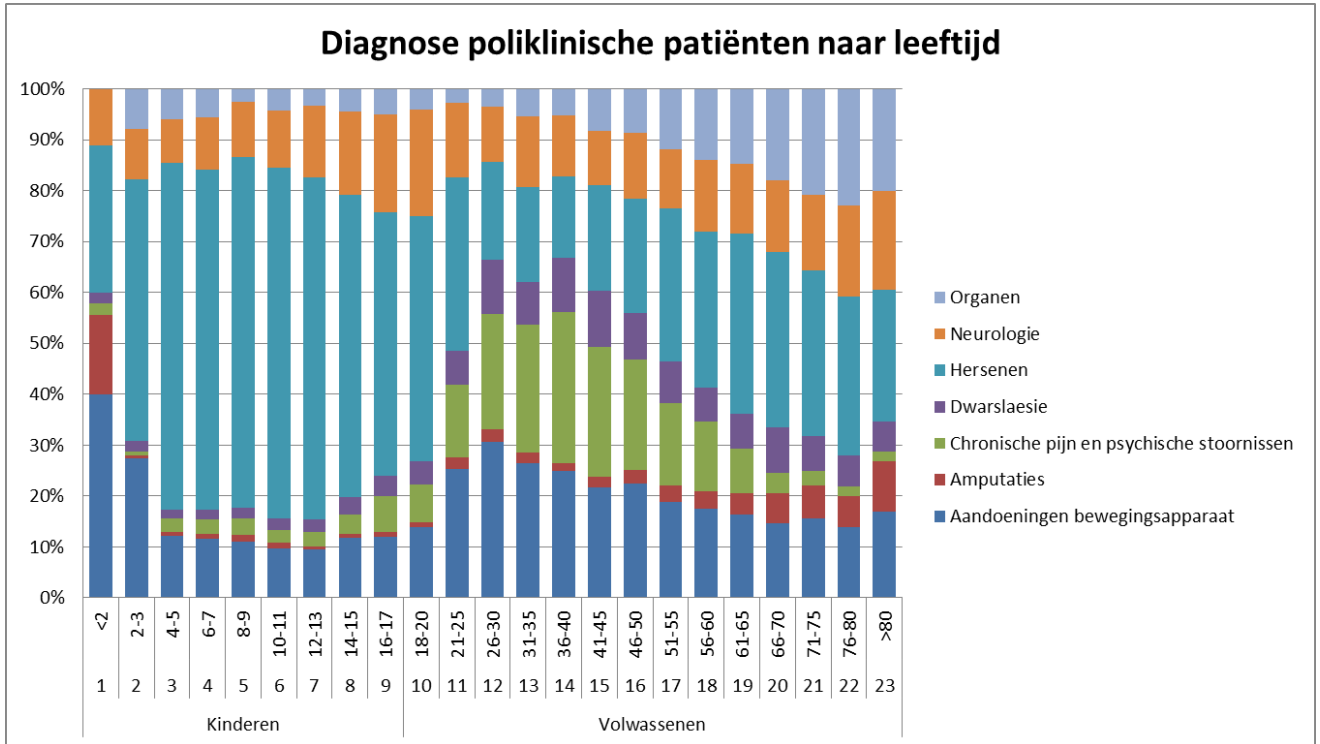
Het aantal klinische patiënten ligt een stuk lager dan in voorafgaande jaren. Dat komt door nieuwe DBC-registratieregels in 2013. Alleen indien binnen een behandeltraject sprake is van 15 of meer verpleegdagen, leidt het zorgtraject af naar een klinisch product. Bij minder dan 15 verpleegdagen is dus sprake van een poliklinisch product. Het totaal aantal klinische en poliklinische patiënten ligt met ruim 73.000 op ongeveer hetzelfde niveau als in 2012.

Figuur 2.3: verdeling poliklinische patiënten naar leeftijd en geslacht (2013)

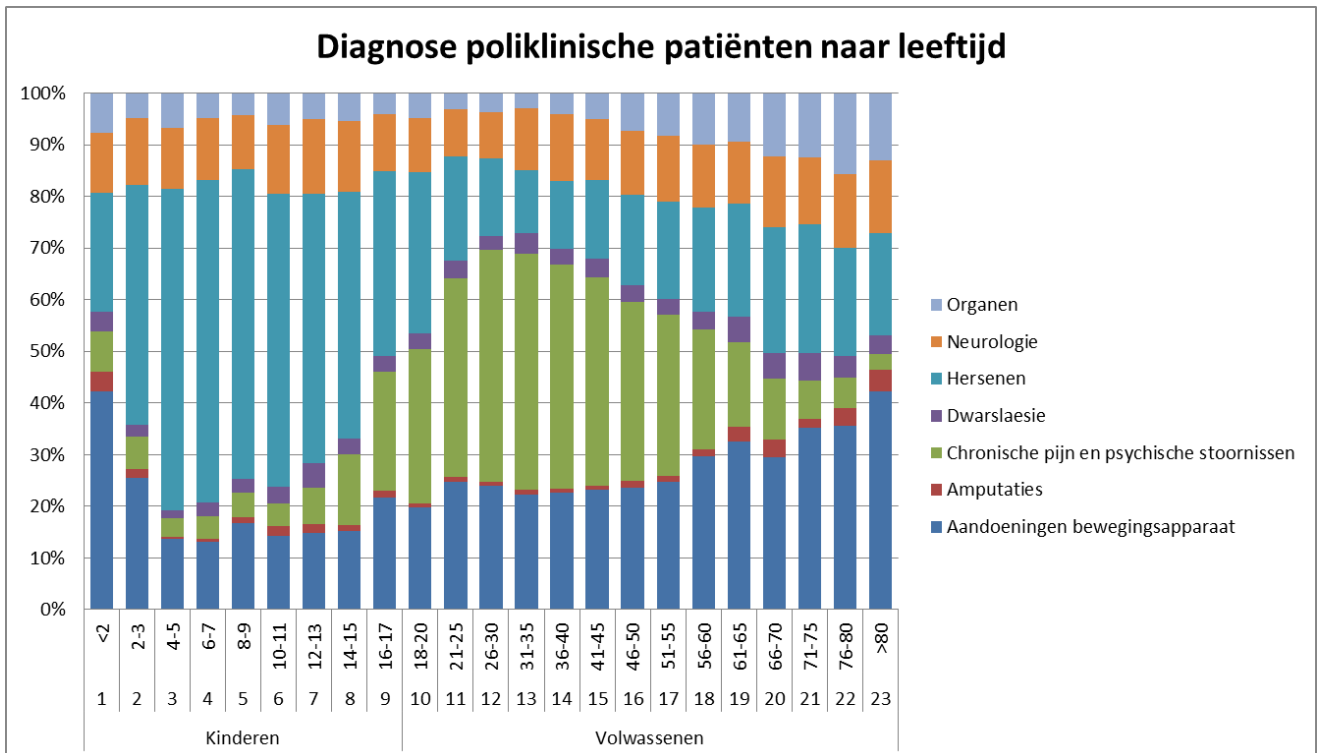


Jongens	9.297	Mannen	24.653
Meisjes	6.348	Vrouwen	28.192
	15.645		52.755

Figuur 2.4: diagnoses mannelijke poliklinische patiënten naar leeftijd



Figuur 2.5: diagnoses vrouwelijke poliklinische patiënten naar leeftijd



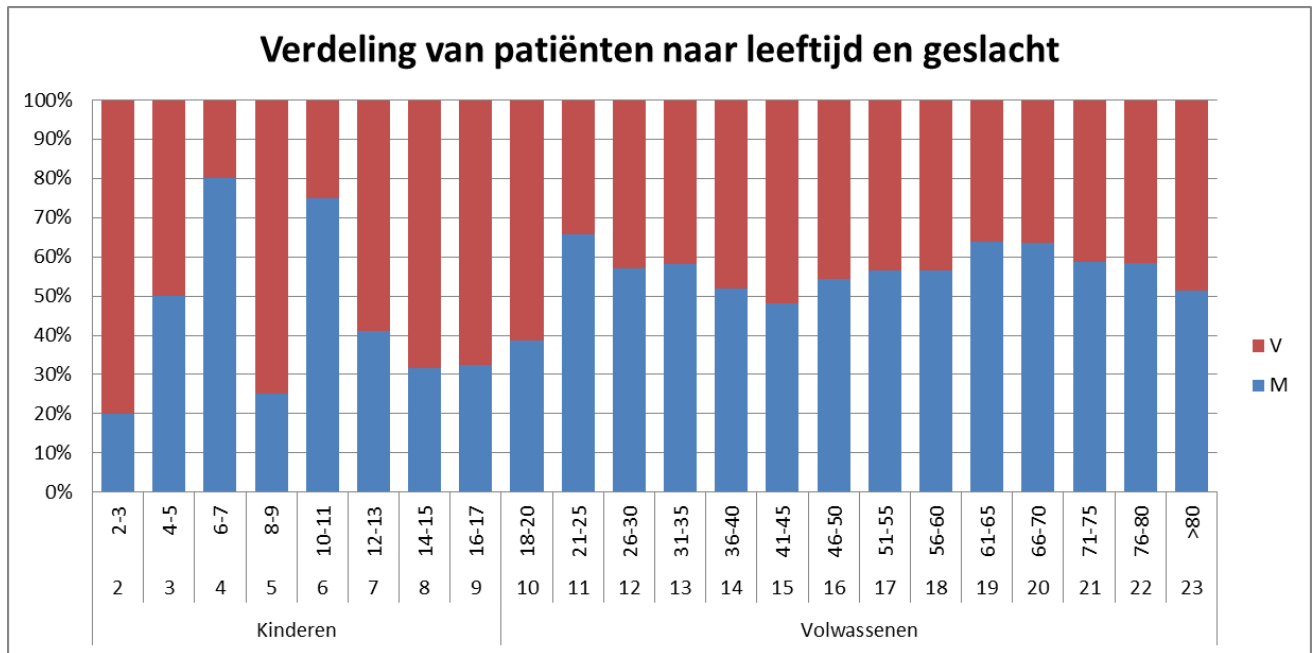
Tabel 2.6: meest voorkomende aandoeningen bij jeugdige poliklinische patiënten

	2011		2012		2013	
	M	V	M	V	M	V
Aandoeningen bewegingsapparaat	1241	1204	1007	961	1089	1049
Overige aangeboren aand. beweging	31,8%	23,8%	37,5%	27,7%	32,1%	26,2%
Overig aand. bewegingsapparaat	15,1%	18,1%	15,4%	17,1%	18,5%	20,1%
Reumatische aandoeningen	9,4%	15,5%	9,6%	17,4%	10,2%	19,4%
Aangeboren aandoeningen B.E.	9,6%	7,6%	10,8%	8,5%	10,5%	7,6%
Overige aandoening B.E.	15,8%	16,9%	8,6%	10,8%	7,8%	9,8%
Aangeboren aandoeningen O.E.	7,7%	6,2%	8,7%	9,1%	8,5%	8,0%
Overige aandoening O.E.	7,0%	7,2%	6,5%	7,3%	8,2%	6,8%
Aandoening wervelkolom, romp	2,4%	3,7%	2,4%	2,0%	3,6%	2,0%
Multitrauma	1,0%	0,9%	0,4%	0,2%	0,6%	0,1%
Amputaties	73	62	72	61	94	77
Amputatie onderarm/hand, excl. vingers	8,2%	11,3%	29,2%	19,7%	31,9%	26,0%
Amputatie B.E. niet gespecificeerd	34,2%	38,7%	29,2%	31,1%	25,5%	23,4%
Amputatie voet onderbeen en knie	23,3%	27,4%	15,3%	26,2%	14,9%	26,0%
Amputatie bovenbeen en hoger	21,9%	4,8%	18,1%	9,8%	18,1%	11,7%
Amputatie O.E. niet gespecificeerd	4,1%	8,1%	5,6%	6,6%	6,4%	5,2%
Amputatie te(n)en	1,4%	6,5%	0,0%	3,3%	0,0%	5,2%
Amputatie door of boven de elleboog	4,1%	3,2%	2,8%	1,6%	2,1%	1,3%
Amputatie vinger(s)	2,7%	0,0%	0,0%	1,6%	1,1%	1,3%
Chronische pijn en psychische stoornis	362	831	271	414	317	597
Overige pijn	27,3%	33,5%	47,2%	52,4%	52,1%	53,1%
Psychische stoornissen	52,5%	27,2%	41,3%	21,7%	36,6%	19,3%
Chronische Pijnsyndroom WPN 3	6,6%	13,1%	4,8%	11,4%	2,8%	11,2%
Chronische Pijnsyndroom WPN 2	5,8%	10,8%	2,2%	6,8%	3,8%	10,4%
Chronische Pijnsyndroom WPN 1	2,2%	5,9%	1,8%	4,1%	3,2%	3,5%
Chronische Pijnsyndroom WPN 4	5,5%	9,5%	2,6%	3,6%	1,6%	2,5%
Dwarslaesie	273	242	189	171	231	189
Spina bifida	87,5%	87,2%	89,9%	89,5%	87,9%	88,9%
Dwarslaesie laag: T7-T12 en lager	5,9%	6,6%	6,3%	4,7%	6,9%	4,8%
Dwarslaesie hoog: C1-C8, T1-T6	6,6%	6,2%	3,7%	5,8%	5,2%	6,3%
Hersenen	5871	3366	4697	2708	5967	3324
DCD-Development Coördination Disorder	49,9%	34,6%	52,8%	38,2%	53,4%	38,5%
Cerebrale functiestoornissen, incl. congenitaal	41,9%	54,1%	39,8%	52,1%	38,7%	51,5%
Contusio cerebri	3,2%	4,2%	2,6%	2,8%	3,0%	2,8%
CVA	2,8%	3,1%	2,3%	3,2%	2,3%	3,2%
Tumor cerebri	1,0%	2,0%	1,1%	1,8%	1,2%	1,7%
Infectieuze hersenaandoeningen	0,8%	1,4%	1,0%	1,3%	1,1%	1,7%
Overige hersenaandoeningen	0,4%	0,7%	0,4%	0,6%	0,4%	0,5%
Neurologie	1210	717	955	622	1192	786
Neuro musculaire aandoeningen	47,9%	36,4%	51,5%	40,5%	55,3%	44,1%
Neurologie cerebrosпинаal	24,3%	27,2%	19,5%	23,5%	16,9%	22,0%
Overige neurologische aandoeningen	9,2%	11,0%	11,6%	16,4%	11,6%	15,8%
Perifeer zenuwletsel, zenuwaandoening	9,0%	12,1%	9,7%	10,0%	9,2%	8,9%
Plexusletsel	9,6%	13,2%	7,6%	9,6%	7,0%	9,2%
Organen	477	367	338	271	407	325
Overige orgaanaandoeningen	75,7%	85,0%	74,9%	80,1%	71,3%	74,2%
Brandwonden	10,7%	4,9%	7,1%	5,2%	13,0%	8,3%
Respiratoire aandoeningen	5,2%	5,4%	7,7%	7,7%	5,2%	9,5%
Hartaandoeningen	6,5%	3,5%	8,3%	5,9%	7,9%	5,5%
Bloedvaten	0,6%	0,8%	0,9%	1,1%	1,5%	2,2%
Huidaandoen., incl. decubitus en ulcus	1,3%	0,3%	1,2%	0,0%	1,2%	0,3%
Totaal	9507	6789	7529	5208	9297	6347

Tabel 2.7: meest voorkomende aandoeningen bij volwassen poliklinische patiënten

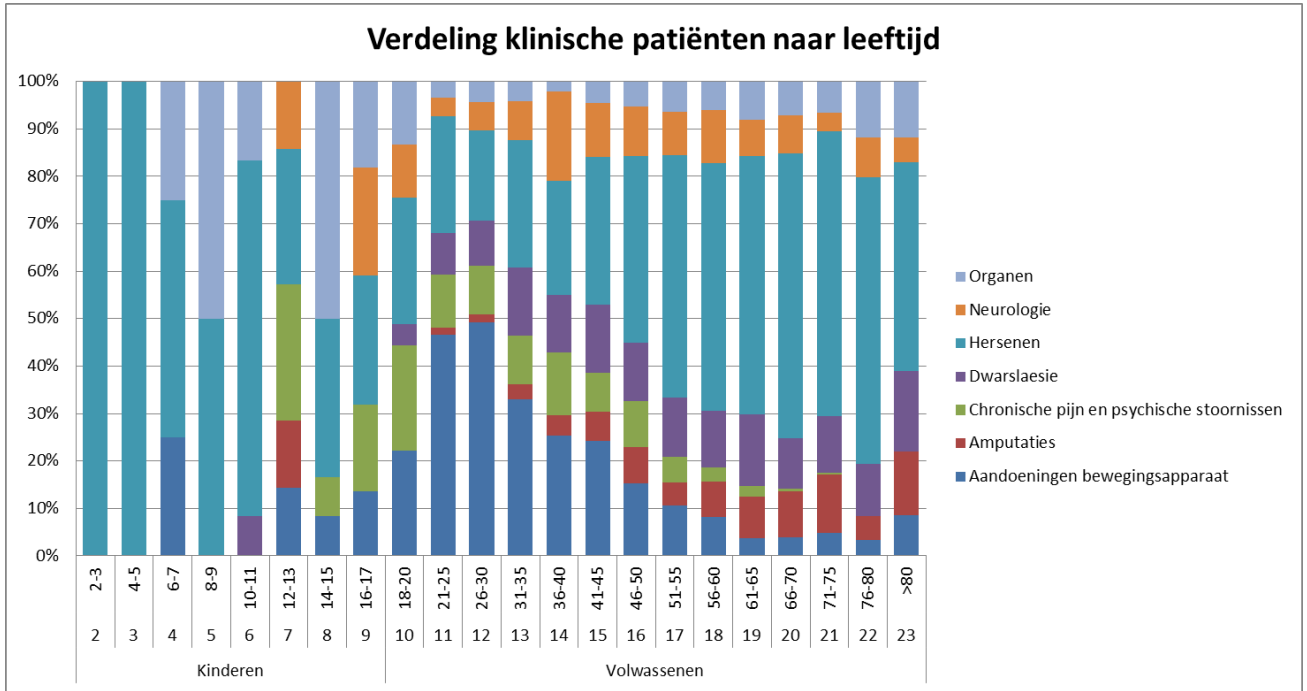
	2011		2012		2013	
	M	V	M	V	M	V
Aandoeningen bewegingsapparaat	5098	7106	4747	7518	4742	7513
Overige aandoening B.E.	53,9%	41,5%	52,6%	39,8%	46,1%	36,3%
Reumatische aandoeningen	12,1%	23,8%	14,3%	27,5%	16,0%	28,6%
Overige aandoening O.E.	9,9%	9,1%	10,8%	10,0%	12,4%	10,5%
Aandoening wervelkolom, romp	11,6%	10,9%	9,5%	8,8%	11,8%	10,1%
Overig aand. bewegingsapparaat	8,3%	11,0%	7,6%	10,2%	7,8%	10,7%
Overige aangeboren aand. beweging	0,7%	1,5%	1,1%	1,9%	1,3%	1,9%
Multitrauma	3,0%	1,5%	2,5%	0,7%	2,8%	0,8%
Aangeboren aandoeningen O.E.	0,2%	0,4%	0,9%	0,5%	0,9%	0,5%
Aangeboren aandoeningen B.E.	0,3%	0,3%	0,7%	0,5%	0,8%	0,6%
Amputaties	1011	475	902	423	881	429
Amputatie voet onderbeen en knie	56,6%	53,1%	52,5%	49,6%	54,0%	49,0%
Amputatie bovenbeen en hoger	24,7%	32,2%	26,8%	29,6%	25,9%	29,4%
Amputatie O.E. niet gespecificeerd	4,3%	2,9%	5,4%	5,7%	5,8%	6,5%
Amputatie onderarm/hand, excl. vingers	3,0%	2,5%	3,2%	3,5%	4,4%	4,0%
Amputatie door of boven de elleboog	2,3%	1,7%	3,4%	3,8%	3,3%	5,1%
Amputatie vinger(s)	5,9%	2,5%	4,9%	1,4%	3,9%	1,4%
Amputatie B.E. niet gespecificeerd	2,1%	4,0%	2,4%	5,0%	2,2%	3,5%
Amputatie te(n)en	1,2%	1,1%	1,2%	1,4%	0,6%	1,2%
Chronische pijn en psychische stoornissen	3193	7619	2918	7333	3457	8220
Overige pijn	40,8%	35,5%	41,5%	39,6%	41,9%	38,8%
Chronische Pijnsyndroom WPN 3	29,7%	33,4%	28,6%	32,9%	28,7%	33,1%
Chronische Pijnsyndroom WPN 2	12,2%	12,6%	15,3%	13,1%	13,4%	11,9%
Chronische Pijnsyndroom WPN 4	10,1%	11,7%	9,9%	9,9%	11,3%	11,7%
Psychische stoornissen	3,9%	2,6%	3,4%	3,2%	3,4%	3,2%
Chronische Pijnsyndroom WPN 1			1,3%	1,2%	1,3%	1,2%
Dwarslaesie	1569	826	1906	1029	1960	1053
Dwarslaesie hoog: C1-C8, T1-T6	58,2%	50,4%	59,0%	48,2%	57,5%	46,7%
Dwarslaesie laag: T7-T12 en lager	32,8%	30,8%	29,5%	32,2%	30,6%	32,0%
Spina bifida	5,2%	15,1%	8,0%	16,9%	8,3%	18,5%
Ernstige decubitus t.g.v. dwarslaesie	3,8%	3,8%	3,5%	2,7%	3,6%	2,8%
Hersenen	7439	5762	6889	5193	7225	5416
CVA	66,8%	64,0%	59,1%	59,1%	58,5%	58,5%
Cerebrale functiestoornissen, incl. cong	14,3%	15,5%	16,8%	17,5%	17,1%	17,2%
Contusio cerebri	13,2%	11,2%	14,2%	12,8%	14,5%	13,7%
Tumor cerebri	2,8%	5,3%	3,9%	5,0%	3,8%	4,8%
DCD-Development Coördination Disorder	1,0%	1,5%	3,5%	2,5%	3,1%	2,4%
Infectieuze hersenaandoeningen	1,7%	2,1%	2,1%	2,7%	2,3%	3,0%
Overige hersenaandoeningen	0,3%	0,4%	0,5%	0,3%	0,7%	0,4%
Neurologie	3026	3219	3168	3144	3396	3407
Neuro musculaire aandoeningen	46,9%	44,2%	48,0%	47,6%	49,6%	51,0%
Perifeer zenuwletsel, zenuwaandoeningen	26,4%	24,2%	26,3%	21,4%	25,8%	21,1%
Neurologie cerebrosпинаal	19,7%	25,3%	18,8%	24,3%	16,5%	21,5%
Overige neurologische aandoeningen	4,1%	4,8%	4,5%	4,7%	5,1%	4,5%
Plexusletsel	2,9%	1,4%	2,5%	2,0%	3,0%	1,8%
Organen	2390	1690	2101	1682	2882	2143
Hartaandoeningen	60,5%	39,9%	62,8%	35,3%	70,2%	44,7%
Overige orgaanaandoeningen	7,5%	20,4%	15,6%	42,4%	11,5%	33,0%
Respiratoire aandoeningen	19,8%	28,3%	10,7%	11,2%	9,8%	12,1%
Huidaandoen., incl. decubitus en ulcus cruris	4,4%	3,6%	5,8%	4,8%	3,5%	3,2%
Brandwonden	3,1%	4,2%	2,6%	3,4%	3,5%	4,8%
Bloedvaten	4,7%	3,6%	2,5%	2,8%	1,6%	2,2%
Totaal	23726	26697	22631	26322	24543	28181

Figuur 2.8: verdeling klinische revalidatiepatiënten naar leeftijd en geslacht

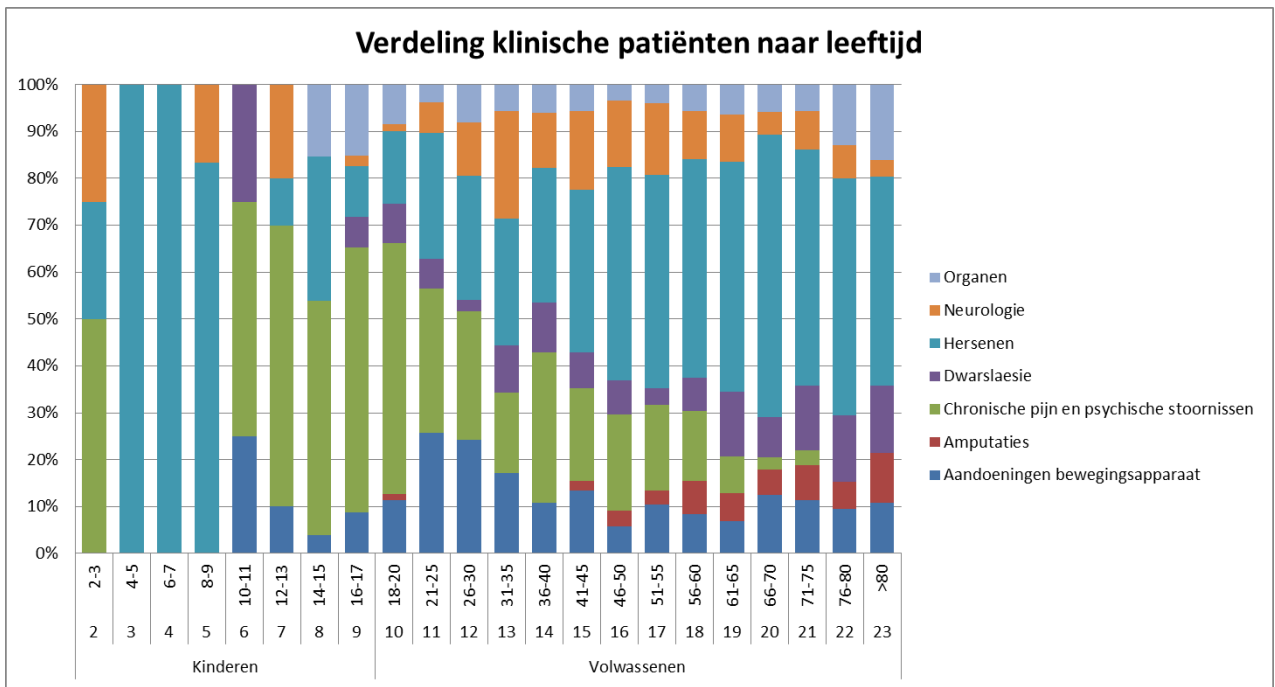


Jongens	62	Mannen	2.582
Meisjes	99	Vrouwen	1.880
	161		4.462

Figuur 2.9: diagnoses mannelijke klinische patiënten naar leeftijd



Figuur 2.10: diagnoses vrouwelijke klinische patiënten naar leeftijd



Tabel 2.11: meest voorkomende aandoeningen bij jeugdige klinische patiënten

	2011		2012		2013	
	M	V	M	V	M	V
Aandoeningen bewegingsapparaat	31	22	4	14	6	7
Overig aand. bewegingsapparaat	22,6%	36,4%	0,0%	28,6%	33,3%	71,4%
Overige aangeboren aand. beweging	12,9%	18,2%	25,0%	7,1%	16,7%	14,3%
Aangeboren aandoeningen O.E.	3,2%	4,5%	25,0%	14,3%	16,7%	0,0%
Multitrauma	19,4%	0,0%	50,0%	7,1%	16,7%	0,0%
Overige aandoening O.E.	35,5%	27,3%	0,0%	21,4%	0,0%	0,0%
Reumatische aandoeningen	6,5%	4,5%	0,0%	14,3%	0,0%	0,0%
Aandoening wervelkolom, romp	0,0%	9,1%	0,0%	7,1%	0,0%	14,3%
Aangeboren aand B.E.	0,0%	0,0%	0,0%	0,0%	16,7%	0,0%
Amputaties	4	3			1	
Amputatie voet onderbeen en knie	75,0%	33,3%	0,0%	0,0%	100,0%	0,0%
Amputatie onderarm/hand, excl. vingers	0,0%	33,3%	0,0%	0,0%	0,0%	0,0%
Amputatie bovenbeen en hoger	25,0%	0,0%	0,0%	0,0%	0,0%	0,0%
Amputatie O.E. niet gespecificeerd	0,0%	33,3%	0,0%	0,0%	0,0%	0,0%
Chronische pijn en psychische stoornissen	33	143	15	31	7	49
Overige pijn	21,2%	32,9%	20,0%	41,9%	71,4%	42,9%
Psychische stoornissen	33,3%	36,4%	60,0%	19,4%	28,6%	28,6%
Chronische Pijnsyndroom WPN 3	9,1%	4,9%	13,3%	22,6%	0,0%	12,2%
Chronische Pijnsyndroom WPN 1	0,0%	0,0%	0,0%	9,7%	0,0%	6,1%
Chronische Pijnsyndroom WPN 2	6,1%	7,7%	0,0%	3,2%	0,0%	10,2%
Chronische Pijnsyndroom WPN 4	30,3%	18,2%	6,7%	3,2%	0,0%	0,0%
Dwarslaesie	15	13	3	5	1	4
Dwarslaesie laag: T7-T12 en lager	20,0%	38,5%	66,7%	40,0%	0,0%	75,0%
Dwarslaesie hoog: C1-C8, T1-T6	33,3%	38,5%	0,0%	40,0%	100,0%	25,0%
Spina bifida	40,0%	23,1%	33,3%	20,0%	0,0%	0,0%
Ernstige decubitus t.g.v. dwarslaesie	6,7%	0,0%	0,0%	0,0%	0,0%	0,0%
Hersenen	122	80	35	20	27	23
Cerebrale functiestoornissen, incl. cong	41,0%	51,3%	28,6%	45,0%	40,7%	13,0%
Contusio cerebri	27,9%	15,0%	34,3%	5,0%	29,6%	39,1%
CVA	16,4%	11,3%	25,7%	20,0%	18,5%	34,8%
Infectieuze hersenaandoeningen	1,6%	3,8%	5,7%	10,0%	3,7%	4,3%
DCD-Development Coördination Disorder	6,6%	5,0%	5,7%	5,0%	7,4%	4,3%
Tumor cerebri	5,7%	11,3%	0,0%	15,0%	0,0%	0,0%
Overige hersenaandoeningen	0,8%	2,5%	0,0%	0,0%	0,0%	4,3%
Neurologie	21	21	7	5	6	5
Perifeer zenuwletsel, zenuwaandoeningen	19,0%	33,3%	57,1%	20,0%	50,0%	60,0%
Neuro musculaire aandoeningen	57,1%	19,0%	28,6%	0,0%	33,3%	0,0%
Overige neurologische aandoeningen	14,3%	23,8%	0,0%	60,0%	0,0%	20,0%
Plexusletsel	0,0%	4,8%	0,0%	20,0%	0,0%	20,0%
Neurologie cerebrospinaal	9,5%	19,0%	14,3%	0,0%	16,7%	0,0%
Organen	11	6	5	6	14	11
Overige orgaanaandoeningen	54,5%	83,3%	60,0%	100,0%	92,9%	100,0%
Respiratoire aandoeningen	18,2%	16,7%	0,0%	0,0%	0,0%	0,0%
Huidaandoen., incl. decubitus en ulcus cruris	18,2%	0,0%	0,0%	0,0%	0,0%	0,0%
Brandwonden	0,0%	0,0%	20,0%	0,0%	7,1%	0,0%
Huidaandoen., incl. decubitus en ulcus cruris	18,2%	0,0%	20,0%	0,0%	0,0%	0,0%
Totaal	237	288	69	81	62	99

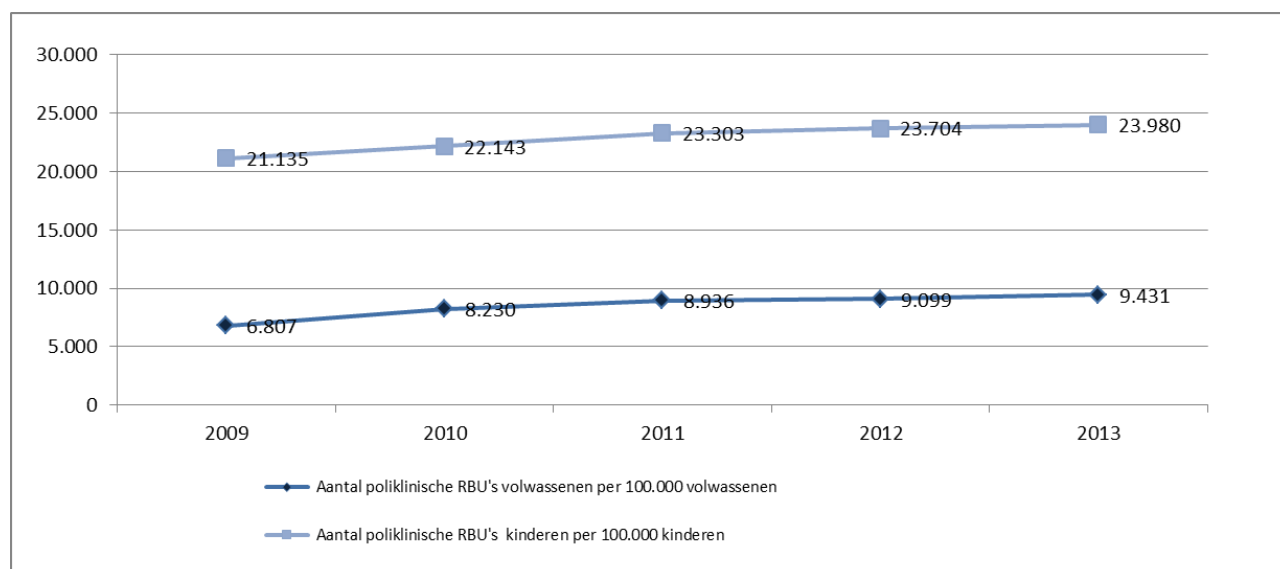
Tabel 2.12: meest voorkomende aandoeningen bij volwassen klinische patiënten

	2011		2012		2013	
	M	V	M	V	M	V
Aandoeningen bewegingsapparaat	635	399	319	187	357	214
Overige aandoening O.E.	35,3%	27,6%	36,7%	30,5%	42,6%	35,0%
Multitrauma	19,7%	16,0%	26,3%	18,2%	23,0%	18,7%
Overig aand. bewegingsapparaat	17,5%	14,5%	15,4%	18,2%	13,4%	17,8%
Aandoening wervelkolom, romp	18,4%	21,1%	13,8%	16,6%	13,4%	12,6%
Reumatische aandoeningen	3,3%	15,0%	2,2%	10,7%	2,0%	10,7%
Overige aandoening B.E.	5,0%	3,0%	3,4%	3,2%	3,9%	3,3%
Overige aangeboren aand. beweging	0,6%	2,5%	1,3%	1,1%	0,8%	0,9%
Aangeboren aandoeningen O.E.	0,2%	0,3%	0,9%	1,6%	0,6%	0,5%
Aangeboren aandoeningen B.E.	0,0%	0,0%	0,0%	0,0%	0,3%	0,5%
Amputaties	319	133	178	87	184	80
Amputatie voet onderbeen en knie	63,6%	56,4%	73,0%	60,9%	71,2%	51,3%
Amputatie bovenbeen en hoger	29,5%	34,6%	23,6%	35,6%	22,3%	42,5%
Amputatie O.E. niet gespecificeerd	4,1%	5,3%	2,8%	1,1%	4,3%	2,5%
Amputatie te(n)en	0,3%	1,5%	0,6%	1,1%	0,5%	2,5%
Amputatie door of boven de elleboog	0,0%	1,5%	0,0%	1,1%	0,0%	1,3%
Amputatie onderarm/hand, excl. vingers	0,9%	0,0%	0,0%	0,0%	0,5%	0,0%
Amputatie B.E. niet gespecificeerd	0,3%	0,8%	0,0%	0,0%	0,5%	0,0%
Amputatie vinger(s)	1,3%	0,0%	0,0%	0,0%	0,5%	0,0%
Chronische pijn en psychische stoorniss	270	555	102	299	127	288
Chronische Pijnsyndroom WPN 4	28,5%	43,6%	27,5%	32,4%	31,5%	36,5%
Chronische Pijnsyndroom WPN 3	17,0%	32,4%	25,5%	33,8%	18,1%	33,0%
Overige pijn	45,6%	18,7%	39,2%	23,7%	40,9%	19,8%
Psychische stoornissen	4,8%	3,6%	3,9%	6,0%	6,3%	7,3%
Chronische Pijnsyndroom WPN 2	2,2%	1,1%	2,9%	2,7%	3,1%	2,4%
Chronische Pijnsyndroom WPN 1	1,9%	0,5%	1,0%	1,3%	0,0%	1,0%
Dwarslaesie	446	224	370	184	314	167
Dwarslaesie hoog: C1-C8, T1-T6	56,3%	48,2%	58,6%	51,6%	55,4%	53,9%
Dwarslaesie laag: T7-T12 en lager	35,0%	46,0%	35,1%	41,3%	36,6%	37,1%
Ernstige decubitus t.g.v. dwarslaesie	7,6%	4,0%	4,1%	3,8%	6,7%	5,4%
Spina bifida	1,1%	1,8%	2,2%	3,3%	1,3%	3,6%
Hersenen	1988	1266	1259	831	1210	815
CVA	80,6%	81,7%	80,6%	81,3%	82,6%	80,2%
Contusio cerebri	10,4%	6,3%	10,3%	6,7%	9,0%	7,7%
Tumor cerebri	3,4%	5,8%	2,9%	4,5%	2,4%	4,9%
Cerebrale functiestoornissen, incl. cong	3,0%	3,3%	3,7%	3,6%	3,0%	2,8%
Infectieuze hersenaandoeningen	2,3%	2,4%	2,5%	3,0%	2,8%	3,7%
Overige hersenaandoeningen	0,3%	0,3%	0,1%	0,5%	0,2%	0,5%
DCD-Development Coördination Disorder	0,1%	0,2%	0,0%	0,4%	0,0%	0,1%
Neurologie	388	364	238	211	220	199
Perifeer zenuwletsel, zenuwaandoeningen	46,4%	37,9%	45,0%	37,4%	56,8%	37,7%
Neuro musculaire aandoeningen	29,4%	36,0%	29,4%	30,8%	24,5%	32,2%
Neurologie cerebrosпинаal	16,5%	18,7%	18,5%	27,5%	13,2%	20,1%
Overige neurologische aandoeningen	6,2%	7,4%	5,9%	4,3%	5,0%	9,5%
Plexusletsel	1,5%	0,0%	1,3%	0,0%	0,5%	0,5%
Organen	368	345	159	103	169	116
Hartaandoeningen	40,8%	35,1%	45,9%	29,1%	49,1%	53,4%
Overige orgaanaandoeningen	9,8%	7,8%	28,3%	34,0%	26,6%	29,3%
Respiratoire aandoeningen	39,4%	48,7%	11,3%	15,5%	10,1%	6,9%
Huidaandoen., incl. decubitus en ulcus cr	3,0%	2,9%	8,2%	9,7%	4,7%	4,3%
Bloedvaten	6,5%	4,3%	3,8%	7,8%	5,3%	2,6%
Brandwonden	0,5%	1,2%	2,5%	3,9%	4,1%	3,4%
Totaal	4414	3286	2625	1902	2581	1879

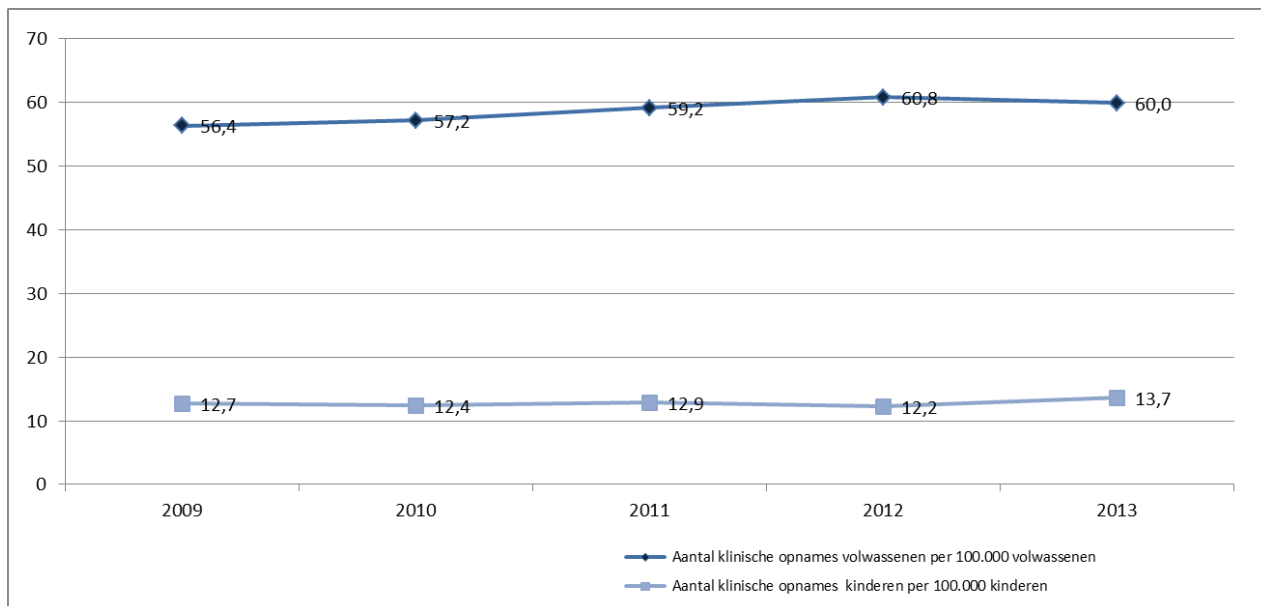
Figuur 2.13: behandelproces (in revalidatiecentra)

Row Labels	Bew.app.	Amputaties	Chr.pijn	Dwarslaesie	Hersenen	Neurologie	Organen	Grand Total
Activiteiten begeleiding	3%	6%	2%	5%	4%	3%	3%	3%
Arts	4%	7%	4%	7%	4%	4%	8%	4%
Bewegingsagoog/sportbegeleiding	7%	7%	6%	5%	3%	4%	6%	4%
Cognitief trainer	-	-	-	-	1%	1%	-	1%
Diëtetiek	-	1%	-	1%	-	1%	3%	1%
Ergotherapie	23%	19%	20%	22%	21%	23%	7%	20%
Fysiotherapie	38%	38%	29%	31%	24%	31%	36%	29%
Geestelijke verzorging	-	-	-	-	-	-	-	-
Hydrotherapie	1%	-	1%	1%	1%	1%	-	1%
Logopedie	2%	-	1%	1%	12%	6%	2%	7%
Maatschappelijk werk	7%	6%	10%	6%	6%	8%	11%	7%
Muziektherapie	-	-	1%	-	1%	1%	-	1%
Niet klinische verpleging	1%	2%	1%	5%	2%	2%	9%	3%
Orthopedagogie	1%	-	1%	-	2%	1%	-	1%
Psychologie	6%	3%	15%	3%	8%	5%	8%	8%
Psychologisch medewerker	1%	-	4%	1%	2%	1%	-	2%
Therapeutische peuterleiders	1%	-	1%	1%	4%	2%	2%	2%
Therapie assistenten	5%	9%	5%	10%	7%	7%	5%	7%
Grand Total	100%	100%	100%	100%	100%	100%	100%	100%

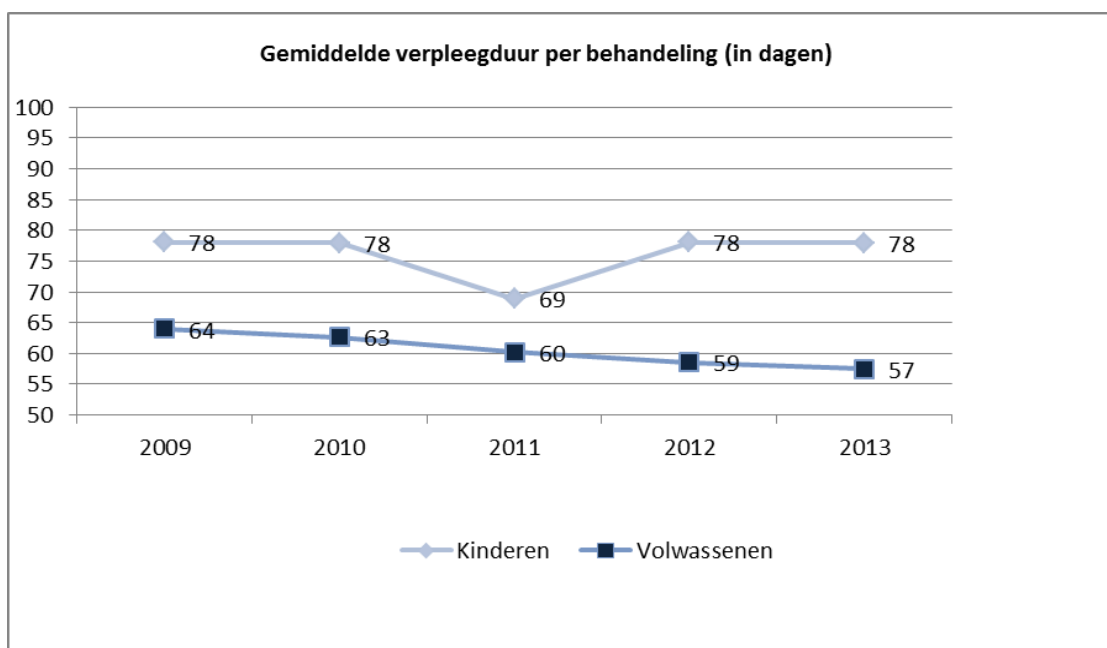
Figuur 2.14: aantal poliklinische RBU's volwassenen en kinderen per 100.000 inwoners



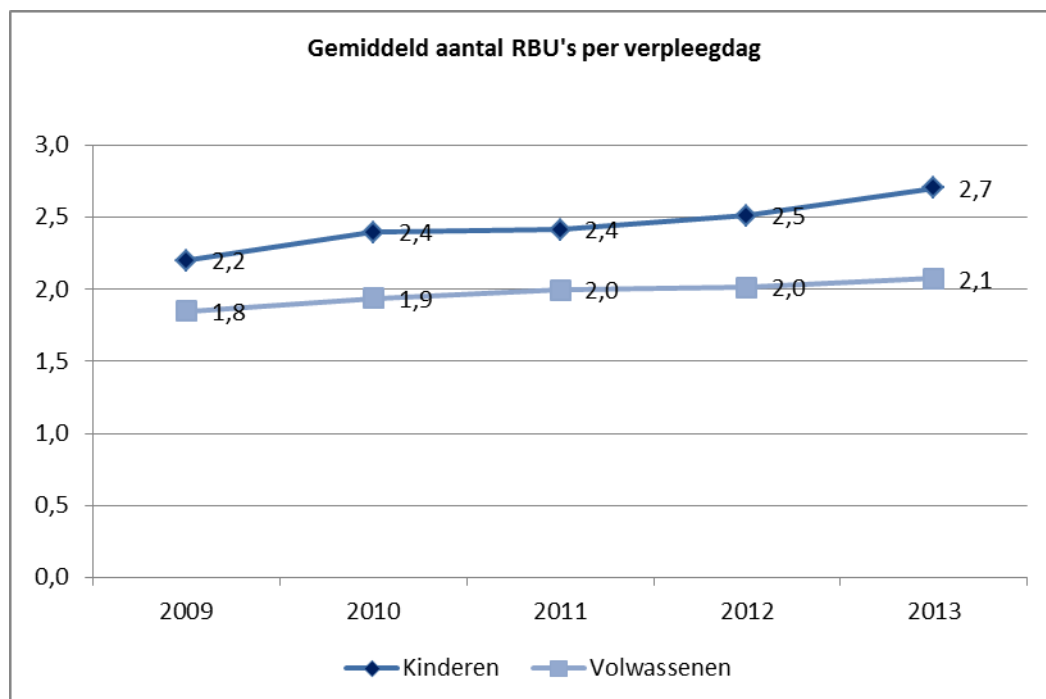
Figuur 2.15: aantal klinische opnames volwassenen en kinderen per 100.000 inwoners



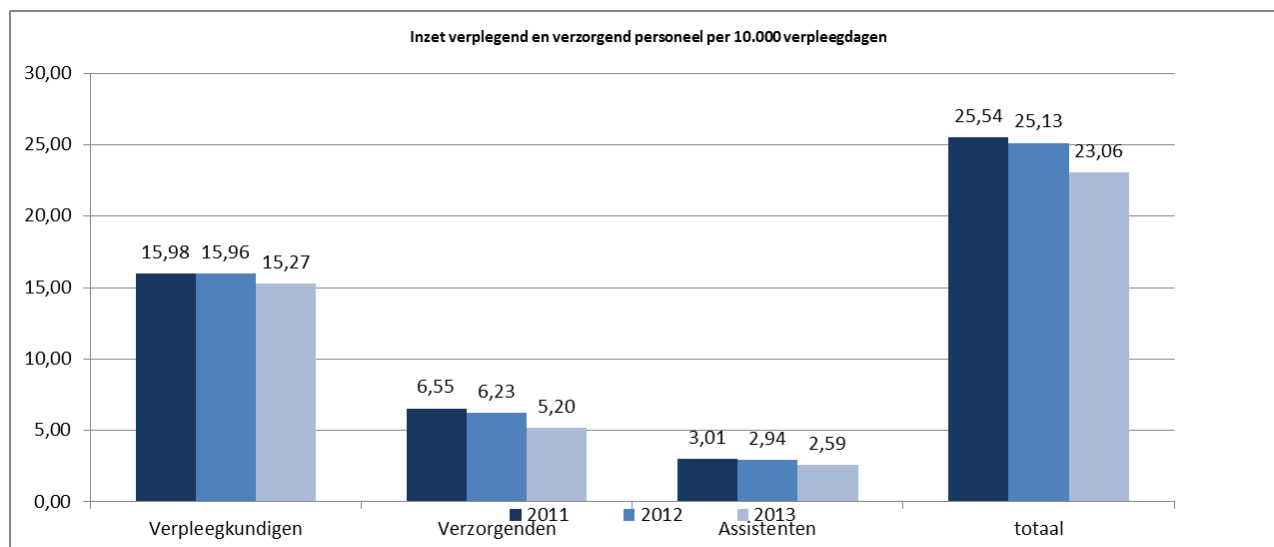
Figuur 2.16: gemiddelde verpleegduur per behandeling (in dagen)



Figuur 2.17: gemiddeld aantal rbu's per verpleegdag



Tabel 2.18: inzet verplegend en verzorgend personeel (in fte's) per 10.000 verpleegdagen



- Groep 1** Verpleegkundigen & soc.ped(agogisch) hulpverleners niveau 5
Verpleegkundigen en soc.ped(agogisch) werk(st)ers niveau 4
- Groep 2** Verzorgenden (IG/AG) en soc.(ped)agogisch werk(st)ers niveau 3
- Groep 3** Zorghulpen niveau 1
Helpenden niveau 2
Overig verpleegkundig, verzorgend en soc.(ped)agogisch personeel

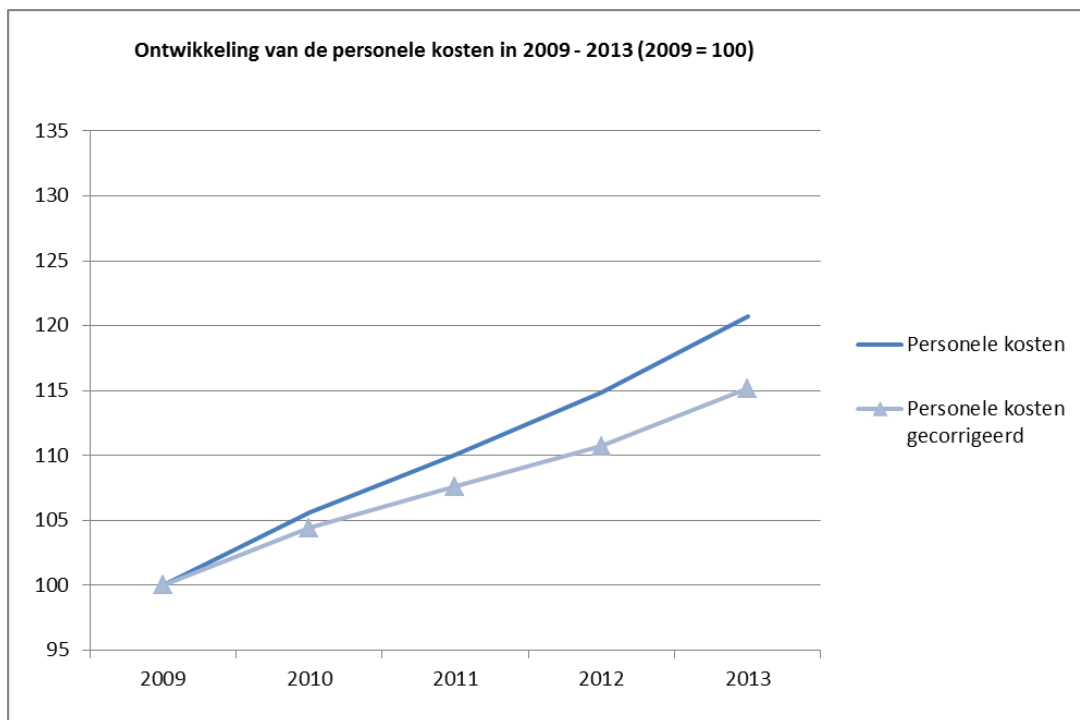
Tabel 2.19: inzet behandelend en ondersteunend personeel (in fte's) per 10.000 RBU's

	2013	2012	2011
Groep 1	0,7	0,8	0,7
Groep 2	0,3	0,4	0,4
Groep 3	6,2	6,4	6,8
Groep 4	1,3	1,2	1,4
Groep 5	2,4	2,2	2,3

Groep 1	Management en staf patient/clientgebonden functies
Groep 2	Personeel (medische) elektronica en revalidatietechniek Personeel onderzoeksfuncties
Groep 3	Bewegingsagogen/sportleiders Cognitief trainers Diëtisten Ergotherapeuten Fysiotherapeuten Hydrotherapeuten Logopedisten Therapie-assistenten Overig personeel behandelend & ondersteunend
Groep 4	Activiteitenbegeleiders Maatschappelijk werkers Muziektherapeuten Sociaal-cultureel werkers
Groep 5	Aios Anios Geestelijk verzorgers Orthopedagogen Overige medische specialisten Psychologen Revalidatieartsen

3. Financiën

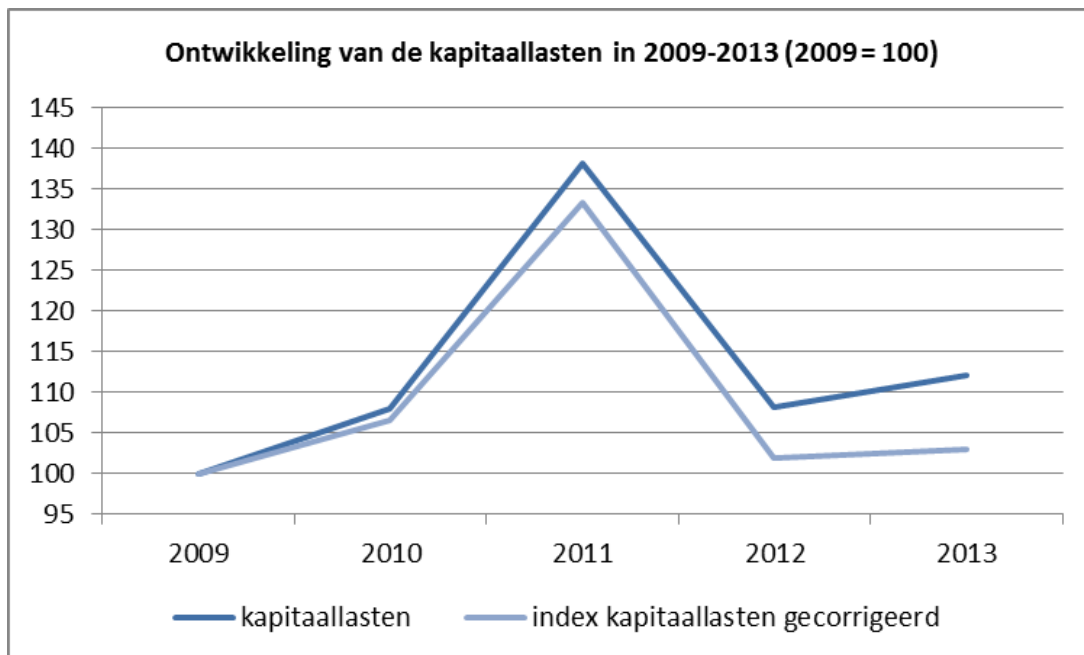
Figuur 3.1: ontwikkeling van de personele kosten in 2009-2013 (2009 = 100)



Figuur 3.2: ontwikkeling van de materiële kosten in 2009-2013 (2009 = 100)

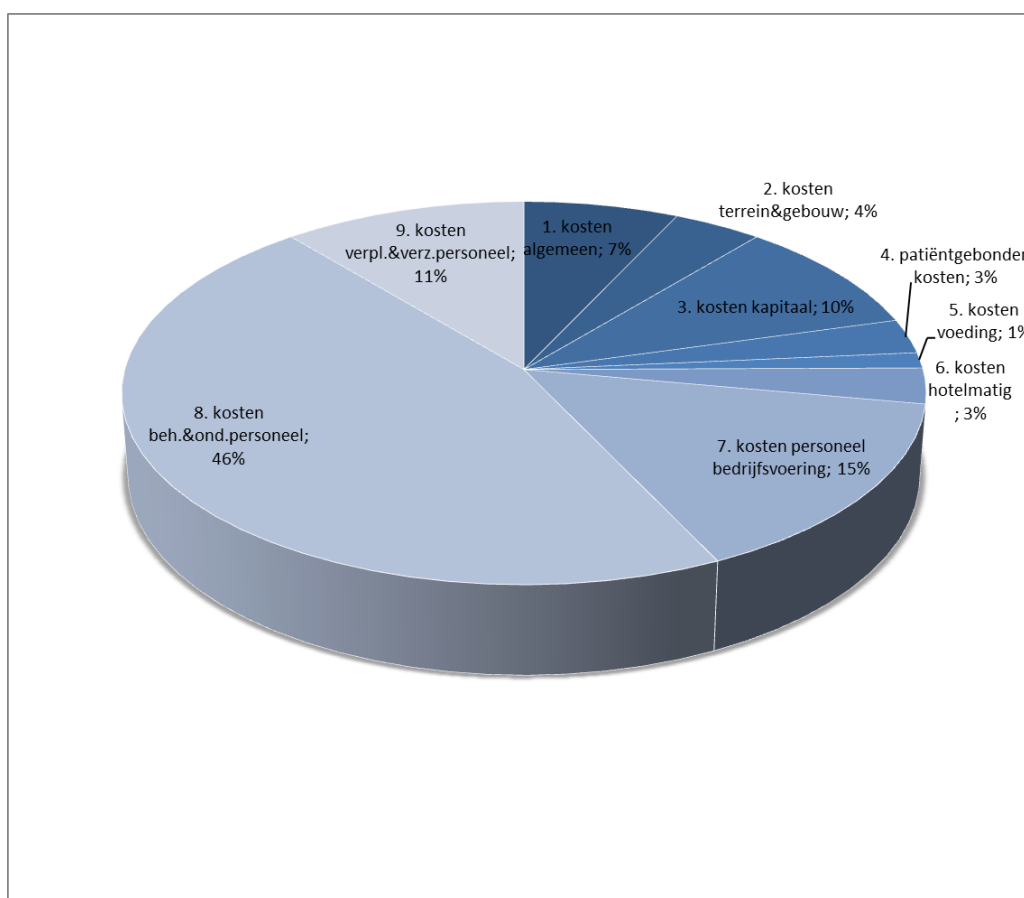


Figuur 3.3: ontwikkeling van de kapitaallasten in 2009-2013 (2009 = 100)

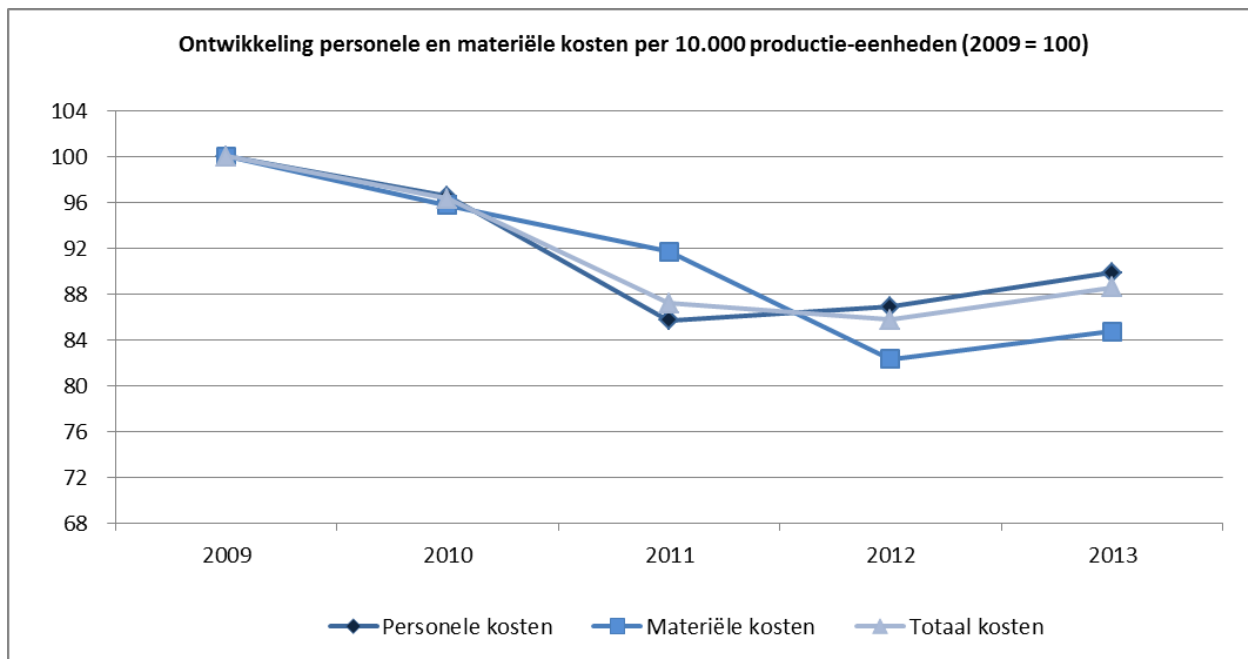


De piek in 2011 is het gevolg van de eenmalige extra afschrijving van immateriële vaste activa (IVA).

Figuur 3.4: kostenopbouw revalidatiecentra in 2013



Figuur 3.5 : ontwikkeling personele en materiële kosten per 10.000 productie-eenheden (2009 = 100)



De personele en materiële kosten per 10.000 productie-eenheden lagen in 2013 aanmerkelijk lager dan in 2009. De doelmatigheid van de ingezette mensen en middelen is dus vergroot.

4. Personeel

Tabel 4.1: Werkgelegenheid

FTE's	2013	2012	2011
Bedrijfsvoering	1.570	1.597	1.518
Behandeling en ondersteuning	3.365	3.310	3.254
Verpleging en verzorging	1.307	1.325	1.282
Totaal aantal fte's in loondienst	6.242	6.232	6.053
Personen			
Bedrijfsvoering	2.238	2.327	2.249
Behandeling en ondersteuning	4.619	4.777	4.708
Verpleging en verzorging	1.983	1.833	1.938
Totaal aantal personen in loondienst	8.840	8.936	8.895
Deeltijdfactor			
Bedrijfsvoering	0,70	0,69	0,67
Behandeling en ondersteuning	0,73	0,69	0,69
Verpleging en verzorging	0,66	0,72	0,66
Totaal deeltijdfactor in loondienst	0,71	0,70	0,68

Tabel 4.2: Leeftijd en duur dienstverband

Leeftijd	2013	2012	2011	2010	2009
Bedrijfsvoering	45,3	47,3	46,8	46,4	43,4
Behandeling en ondersteuning	39,5	41,6	41,2	41,0	38,8
Verpleging en verzorging	43,0	42,7	42,9	42,7	36,4
Gemiddelde leeftijd over alle functies	41,8	43,3	43,0	42,7	39,4
Duur dienstverband					
	2013	2012	2011	2010	2009
Bedrijfsvoering	10,9	10,9	10,5	10,4	9,2
Behandeling en ondersteuning	8,7	9,3	9,0	9,0	8,3
Verpleging en verzorging	10,5	10,5	10,2	10,3	8,5
Gemiddelde duur dienstverband over alle functies	9,7	9,9	9,7	9,7	8,6

Tabel 4.3: Verloop personeel

	2013	2012	2011	2010	2009
Bedrijfsvoering	6,7	7,6	8,9	8,5	7,4
Behandeling en ondersteuning	9,1	8,9	10,1	11,3	9,1
Verpleging en verzorging	10,8	9,7	9,0	10,4	9,3
Gemiddeld verloop	8,9	8,7	9,6	10,4	8,7

Tabel 4.4: ziekteverzuim

Verzuim percentage					
	2013	2012	2011	2010	2009
Bedrijfsvoering	4,3	4,4	4,2	4,5	3,1
Behandeling en ondersteuning	3,7	4,5	4,3	4,2	3,3
Verpleging en verzorging	5,0	5,7	5,4	5,9	4,2
Gemiddelde ziekteverzuim over alle functies	4,2	4,7	4,5	4,8	3,5
Verzuim frequentie					
	2013	2012	2011	2010	2009
Bedrijfsvoering	12	15	17	14	10
Behandeling en ondersteuning	14	14	18	17	11
Verpleging en verzorging	15	15	19	18	13
Gemiddelde ziekteverzuimfrequentie over alle functies	1,3	1,4	1,8	1,6	1,2